

Spannbacken Clamping jaws

Stufenbacken Step jaws

Die gehärteten und geschliffenen Stufenbacken werden zum Spannen von Fertigteilen oder in der zweiten Aufspannung verwendet.

The hardened and ground step jaws are used for clamping of finished parts or in the second setup.

Werkstoff

- Stahl
- * Magnetisierbarer Chromstahl, nichtrostend

Material

- Steel
- * Magnetizable chrome steel, rust-resistant

Ausführung

- Gehärtet, geschliffen

Finish

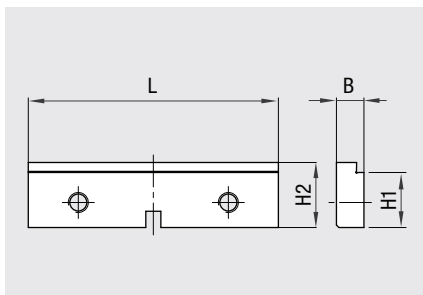
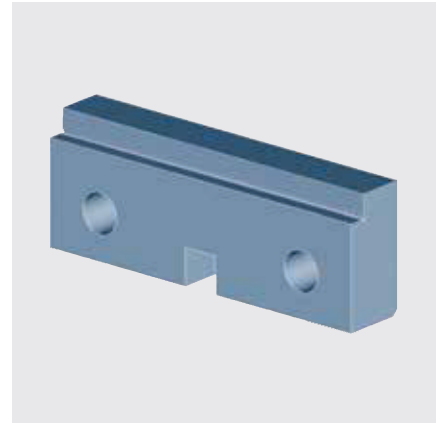
- Hardened, grinded

Lieferumfang

2 Stufenbacken

Scope of delivery

2 Step jaws



| Passend für: Suitable for: | L [mm] | B [mm] | H1 [mm] | H2 [mm] | Bestellnr. Order no. |
|-------------------------------|-----------|-----------|------------|------------|-------------------------|
| MZE 50-15 VA | 20/15 | 4 | 16 | 18 | B209800481* |
| MZE 50-20 VA | 20 | 4 | 6 | 8 | B209800441* |
| MZE 80-36 | 36 | 6 | 9 | 12 | B209800119 |
| MZE 80-36 VA | 36 | 6 | 9 | 12 | B209800537* |
| MZE 120-36 | 36 | 6 | 9 | 12 | B209800119 |
| MZE 120-60 | 60 | 11 | 17 | 21 | B209800114 |
| MZE 150-80 | 80 | 11 | 20 | 24 | B209800169 |
| MZE 170-60 | 60 | 11 | 17 | 21 | B209800114 |
| MZE 190-100 | 100 | 11 | 22 | 26 | B209800115 |
| MZE 220-80 | 80 | 11 | 20 | 24 | B209800169 |
| MZE 240-125 | 125 | 14 | 28 | 32 | B209800116 |
| MZE 280-100 | 100 | 11 | 22 | 26 | B209800115 |
| MZE 360-125 | 125 | 14 | 28 | 32 | B209800116 |
| MZE 500-125 | 125 | 14 | 28 | 32 | B209800116 |
| MZS 100-50 B | 50 | 11 | 18 | 22 | B209800033 |
| MZS 120-60 B | 60 | 11 | 18 | 22 | B209800034 |
| MZS 180-80 B | 80 | 19 | 20 | 26 | B209800036 |
| MZS 220-80 B | 80 | 19 | 20 | 26 | B209800036 |
| MZS 220-100 B | 100 | 19 | 20 | 26 | B209800037 |
| MZS 260-125 B | 125 | 19 | 27 | 35 | B209800252 |

Weitere Größen auf Anfrage lieferbar.
Other sizes upon request.